



tm

RACING

20
19



tm
RACING

ENDURO



Italian style



*Davide Soreca #10
2018 Italian Champion 300 2T*

20
19

EN 125 2T

ENDURO 2T



tm
RACING

3

EN 144 2T



TIPO DI MOTORE: MONOCILINDRO 2 TEMPI
ALTRI MODELLI: EN 144 2 TEMPI
CILINDRATA: 124,8 CC
AVVIAMENTO: PEDALE
TRASMISSIONE: 6 RAPPORTI
CAPACITÀ SERB.: 9,5 lt. IN PLASTICA
optional 12 lt. IN PLASTICA
ACCENSIONE: ELETTRONICA KOKUSAN CDI
ANTICIPO VARIABILE

ENGINE: SINGLE CYLINDER 2 STROKE
OTHER MODELS: EN 144 2 STROKE
DISPLACEMENT: 124,8 CC
STARTING: KICK START
GEARBOX: 6 SPEED
TANK: 9,5 lt. PLASTIC
optional 12 lt. PLASTIC
IGNITION: ELECTRONIC KOKUSAN WITH
VARIABLE CDI ADVANCE



2T ENDURO

CC 250 FI ES
2T

tm
RACING



EN 250 ES
2T



TIPO DI MOTORE: MONOCILINDRO 2 TEMPI
CILINDRATA: 249,3 CC
AVVIAMENTO: PEDALE O ELETTRICO
TRASMISSIONE: 5 RAPPORTI
CAPACITÀ SERB.: 9,5 lt. IN PLASTICA
optional 12 lt. IN PLASTICA
ELETTRONICA TM RACING,
ECU EMOTICOM

ENGINE: SINGLE CYLINDER 2 STROKE
DISPLACEMENT: 249,3 CC
STARTING: KICK START OR ELECTRIC START
GEARBOX: 5 SPEED
TANK: 9,5 lt. PLASTIC
optional 12 lt. PLASTIC
ELETTRONIC TM RACING,
ECU EMOTICOM

20
19

EN 300 ES 2T



ENDURO 2T

tm
RACING

5

CC 300 Fi ES 2T



TIPO DI MOTORE: MONOCILINDRO 2 TEMPI
CILINDRATA: 293,2 CC
AVVIAMENTO: PEDALE O ELETTRICO
TRASMISSIONE: 5 RAPPORTI
CAPACITÀ SERB.: 9,5 lt. IN PLASTICA
optional 12 lt. IN PLASTICA
ACCENSIONE: ELETTRONICA TM RACING,
ECU EMOTICOM

ENGINE: SINGLE CYLINDER 2 STROKE
DISPLACEMENT: 293,2 CC
STARTING: KICK START OR ELECTRIC START
GEARBOX: 5 SPEED
TANK: 9,5 lt. PLASTIC
optional 12 lt. PLASTIC
IGNITION: ELETTRONIC TM RACING,
ECU EMOTICOM

tm
RACING

ENDURO



Eero Remes #34
2018 Enduro E2 World Champion

20
19

CC 250 FI
4T

CROSS
COUNTRY **4T**



tm
RACING

7

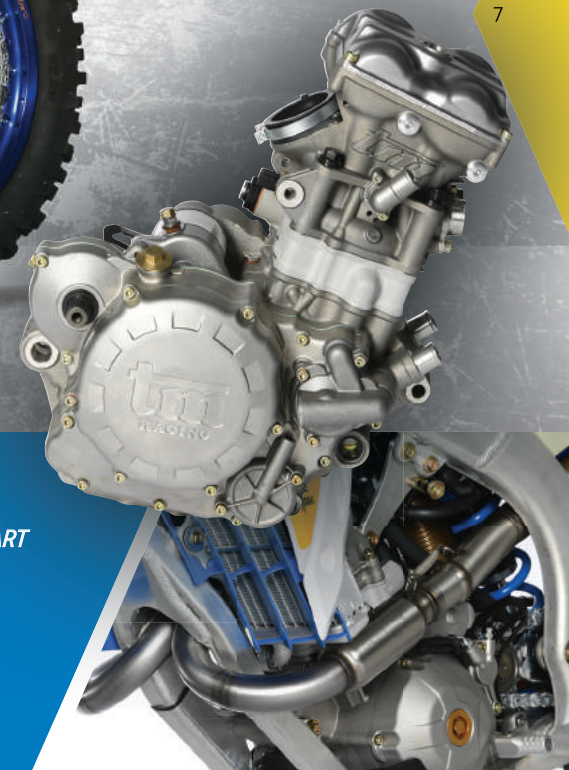


TIPO DI MOTORE: MONOCILINDRO 4 TEMPI
CILINDRATA: 249,6 CC
AVVIAMENTO: PEDALE O ELETTRICO
TRASMISSIONE: 6 RAPPORTI
CAPACITÀ SERB.: 7,5 lt. IN PLASTICA

ACCENSIONE: ELETTRONICA KOKUSAN CDI
ANTICIPO VARIABILE

ENGINE: SINGLE CYLINDER 4 STROKE
DISPLACEMENT: 249,6 CC
STARTING: KICK START OR ELECTRIC START
GEARBOX: 6 SPEED
TANK: 7,5 lt. PLASTIC

IGNITION: ELETTRONIC KOKUSAN
WITH VARIABLE ADVANCE



4T ENDURO

tm
RACING



EN 300 Fi 4T

EN 250 Fi
4T



TIPO DI MOTORE: MONOCILINDRO 4 TEMPI
ALTRI MODELLI: EN 250 Fi 4T
CILINDRATA: 299,4 CC
AVVIAMENTO: PEDALE O ELETTRICO
TRASMISSIONE: 6 RAPPORTI
CAPACITÀ SERB.: 7,5 lt. IN PLASTICA

ACCENSIONE: ELETTRONICA KOKUSAN CDI
ANTICIPO VARIABILE

ENGINE: SINGLE CYLINDER 4 STROKE
OTHER MODELS: EN 250 Fi 4T
DISPLACEMENT: 299,4 CC
STARTING: KICK START OR ELECTRIC START
GEARBOX: 6 SPEED
TANK: 7,5 lt. PLASTIC

IGNITION: ELETTRONIC KOKUSAN
WITH VARIABLE ADVANCE

20 19

EN 450 Fi 4T

ENDURO 4T



tm
RACING

9

TIPO DI MOTORE: MONOCILINDRO 4 TEMPI
CILINDRATA: 449,4 CC
AVVIAMENTO: PEDALE O ELETTRICO
TRASMISSIONE: 5 RAPPORTI
CAPACITÀ SERB.: 7,5 lt. IN PLASTICA

ACCENSIONE: ELETTRONICA KOKUSAN CDI
ANTICIPO VARIABILE

ENGINE: SINGLE CYLINDER 4 STROKE
DISPLACEMENT: 449,4 CC
STARTING: KICK START OR ELECTRIC START
GEARBOX: 5 SPEED
TANK: 7,5 lt. PLASTIC

IGNITION: ELETTRONIC KOKUSAN
WITH VARIABLE ADVANCE



tm
RACING

MOTOCROSS

10

Italian style

Max Nagl #12
2018 MXGP World Championship

20
19

MX 450 Fi 4T

MOTOCROSS 4T



tm
RACING

11



TIPO DI MOTORE: MONOCILINDRO 4 TEMPI
ALTRI MODELLI: MX 530 4 TEMPI
CILINDRATA: 449,4 CC
AVVIAMENTO: PEDALE O ELETTRICO
TRASMISSIONE: 5 RAPPORTI
CAPACITÀ SERB.: 7,5 lt. IN PLASTICA

ENGINE: SINGLE CYLINDER 4 STROKE
OTHER MODELS: MX 530 4 STROKE
DISPLACEMENT: 449,4 CC
STARTING: KICK START OR ELECTRIC START
GEARBOX: 5 SPEED
TANK: 7,5 lt. PLASTIC

ACCENSIONE: ELETTRONICA KOKUSAN CDI
ANTICIPO VARIABILE

IGNITION: ELETTRONIC KOKUSAN WITH
VARIABLE ADVANCE

4T MOTOCROSS

tm
RACING



MX 300 Fi
4T

12



TIPO DI MOTORE: MONOCILINDRO 4 TEMPI
CILINDRATA: 299,4 CC
AVVIAMENTO: PEDALE O ELETTRICO
TRASMISSIONE: 6 RAPPORTI
CAPACITÀ SERB.: 7,5 lt. IN PLASTICA

ENGINE: SINGLE CYLINDER 4 STROKE
DISPLACEMENT: 299,4 CC
STARTING: KICK START OR ELECTRIC START
GEARBOX: 6 SPEED
TANK: 7,5 lt. PLASTIC

ACCENSIONE: ELETTRONICA KOKUSAN CDI
ANTICIPO VARIABILE

IGNITION: ELETTRONIC KOKUSAN WITH
VARIABLE ADVANCE

20
19

MX 250 Fi 4T

MOTOCROSS 4T



tm
RACING

13

TIPO DI MOTORE: MONOCILINDRO 4 TEMPI
CILINDRATA: 249,6 CC
AVVIAMENTO: PEDALE O ELETTRICO
TRASMISSIONE: 6 RAPPORTI
CAPACITÀ SERB.: 7,5 lt. IN PLASTICA

ACCENSIONE: ELETTRONICA KOKUSAN CDI
ANTICIPO VARIABILE

ENGINE: SINGLE CYLINDER 4 STROKE
DISPLACEMENT: 249,6 CC
STARTING: KICK START OR ELECTRIC START
GEARBOX: 6 SPEED
TANK: 7,5 lt. PLASTIC

IGNITION: ELETTRONIC KOKUSAN WITH
VARIABLE ADVANCE



2T MOTOCROSS

tm
RACING



MX 300 ES 2T



14

TIPO DI MOTORE: **MONOCILINDRO 2 TEMPI**
ALTRI MODELLI: **MX 250 ES 2 TEMPI**
CILINDRATA: **293,2 CC**
AVVIAMENTO: **PEDALE O ELETTRICO**
TRASMISSIONE: **5 RAPPORTI**
CAPACITÀ SERB.: **7,5 lt. IN PLASTICA**
optional 12 lt. IN PLASTICA
ACCENSIONE: **ELETTRONICA TM RACINGM,**
ECU EMOTICOM

ENGINE: **SINGLE CYLINDER 2 STROKE**
OTHER MODELS: **MX 250 ES 2 STROKE**
DISPLACEMENT: **293,2 CC**
STARTING: **KICK START OR ELECTRIC START**
GEARBOX: **5 SPEED**
TANK: **7,5 lt. PLASTIC**
optional 12 lt. PLASTIC
IGNITION: **ELETTRONIC TM RACING,**
ECU EMOTICOM

20 19

MX 125 2T



MOTOCROSS 2T

tm
RACING

15

MX 144 2T



TIPO DI MOTORE: MONOCILINDRO 2 TEMPI
ALTRI MODELLI: MX 144 2 TEMPI
CILINDRATA: 124,8 CC
AVVIAMENTO: PEDALE
TRASMISSIONE: 5 RAPPORTI
CAPACITÀ SERB.: 9,5 lt. IN PLASTICA
optional 12 lt. IN PLASTICA
ACCENSIONE: ELETTRONICA KOKUSAN CDI
ANTICIPO VARIABILE

ENGINE: SINGLE CYLINDER 2 STROKE
OTHER MODELS: MX 144 2 STROKE
DISPLACEMENT: 124,8 CC
STARTING: KICK START
GEARBOX: 5 SPEED
TANK: 9,5 lt. PLASTIC
optional 12 lt. PLASTIC
IGNITION: ELETTRONIC KOKUSAN WITH
VARIABLE CDI ADVANCE

2T MOTOCROSS

JUNIOR
MX 85
2T

tm
RACING



16



TIPO DI MOTORE: MONOCILINDRO 2 TEMPI
CILINDRATA: 84,9 CC
AVVIAMENTO: PEDALE
TRASMISSIONE: 6 RAPPORTI
CAPACITÀ SERB.: 6 lt. IN PLASTICA

ENGINE: SINGLE CYLINDER 2 STROKE
DISPLACEMENT: 84,9 CC
STARTING: KICK START
GEARBOX: 6 SPEED
TANK: 6 lt. PLASTIC

ACCENSIONE: ELETTRONICA KOKUSAN CON
ANTICIPO VARIABILE

IGNITION: ELETTRONIC KOKUSAN WITH
VARIABLE ADVANCE

20
19

MOTOCROSS

tm
RACING



tm
RACING

SUPERMOTARD

18

Italian style



Thomas Chareyre #4
2018 SIGP European Champion

20
19

SMX 450 Fi. 4T

SUPERMOTARD 4T

tm
RACING



TIPO DI MOTORE: **MONOCILINDRO 4 TEMPI**
ALTRI MODELLI: **SMX 530 4 TEMPI**
CILINDRATA: **449,4 CC**
AVVIAMENTO: **PEDALE O ELETTRICO**
TRASMISSIONE: **5 RAPPORTI**
CAPACITÀ SERB.: **7,5 lt. IN PLASTICA**

ACCENSIONE: **ELETTRONICA KOKUSAN CDI
ANTICIPO VARIABILE**

ENGINE: **SINGLE CYLINDER 4 STROKE**
OTHER MODELS: **SMX 530 4 STROKE**
DISPLACEMENT: **448,4 CC**
STARTING: **KICK START OR ELECTRIC START**
GEARBOX: **5 SPEED**
TANK: **7,5 lt. PLASTIC**

IGNITION: **ELETTRONIC KOKUSAN WITH
VARIABLE ADVANCE**

2T SUPERMOTARD

tm
RACING

20

SMX 85
2T



SMX 300 ES
2T

TIPO DI MOTORE: MONOCILINDRO 2 TEMPI
ALTRI MODELLI: SMX 250 ES 2 TEMPI
CILINDRATA: 293,2 CC
AVVIAMENTO: PEDALE O ELETTRICO
TRASMISSIONE: 5 RAPPORTI
CAPACITÀ SERB.: 9,5 lt. IN PLASTICA
optional 12 lt. IN PLATICA
ACCENSIONE: ELETTRONICA TM RACING

ENGINE: SINGLE CYLINDER 2 STROKE
OTHER MODELS: SMX 250 ES 2 STROKE
DISPLACEMENT: 293,2 CC
STARTING: KICK START OR ELECTRIC START
GEARBOX: 5 SPEED
TANK: 9,5 lt. PLASTIC
optional 12 lt. PLASTIC
IGNITION: ELETTRONIC TM RACING

20
19

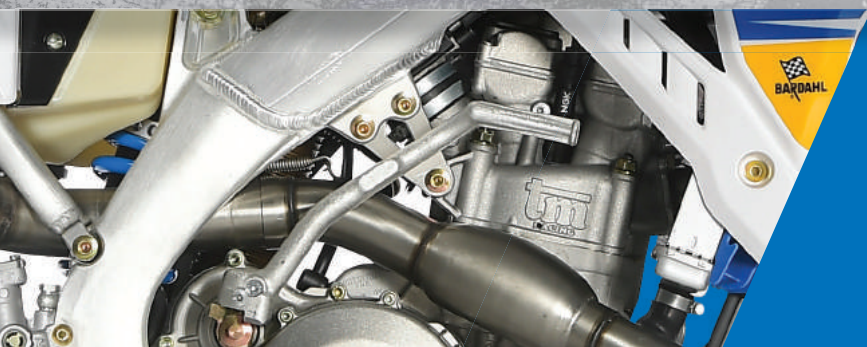
FT 450
4T

FLAT TRACK
4T

tm
RACING



21



TIPO DI MOTORE: MONOCILINDRO 4 TEMPI
CILINDRATA: 449,4 CC
AVVIAMENTO: PEDALE O ELETTRICO
TRASMISSIONE: 5 RAPPORTI
CAPACITÀ SERB.: 7,5 lt. IN PLASTICA

ACCENSIONE: ELETTRONICA KOKUSAN CDI
ANTICIPO VARIABILE

ENGINE: SINGLE CYLINDER 4 STROKE
DISPLACEMENT: 449,4 CC
STARTING: KICK START OR ELECTRIC START
GEARBOX: 5 SPEED
TANK: 7,5 lt. PLASTIC

IGNITION: ELETTRONIC KOKUSAN WITH
VARIABLE ADVANCE

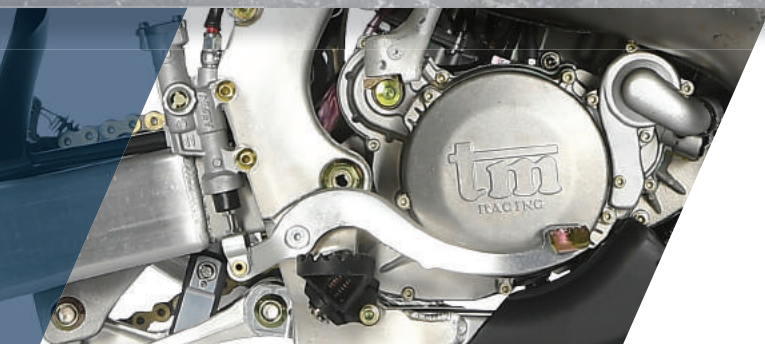
2T SUPERMOTARD

SMR 125 2T

tm
RACING



22



TIPO DI MOTORE: MONOCILINDRO 2 TEMPI
CILINDRATA: 124,8 CC
AVVIAMENTO: PEDALE
TRASMISSIONE: 6 RAPPORTI
CAPACITÀ SERB.: 9,5 lt. IN PLASTICA
optional 12 lt. IN PLASTICA
ACCENSIONE: ELETTRONICA KOKUSAN CDI
ANTICIPO VARIABILE

ENGINE: SINGLE CYLINDER 2 STROKE
DISPLACEMENT: 124,8 CC
STARTING: KICK START
GEARBOX: 6 SPEED
TANK: 9,5 lt. PLASTIC
optional 12 lt. IN PLASTIC
IGNITION: ELETTRONICA KOKUSAN WITH
VARIABLE ADVANCE

20 19

SMM 125 2T

SUPERMOTARD 2T



tm
RACING

23



TIPO DI MOTORE: MONOCILINDRO 2 TEMPI
CILINDRATA: 124,8 CC
AVVIAMENTO: PEDALE
TRASMISSIONE: 6 RAPPORTI
CAPACITÀ SERB.: 9,5 lt. IN PLASTICA
optional 12 lt. IN PLASTICA
ACCENSIONE: ELETTRONICA KOKUSAN CDI
ANTICIPO VARIABILE

ENGINE: SINGLE CYLINDER 2 STROKE
DISPLACEMENT: 124,8 CC
STARTING: KICK START
GEARBOX: 6 SPEED
TANK: 9,5 lt. PLASTIC
optional 12 lt. IN PLASTIC
IGNITION: ELETTRONIC KOKUSAN WITH
VARIABLE ADVANCE

4T SUPERMOTARD

tm
RACING



SMR 450 4T

24



TIPO DI MOTORE: MONOCILINDRO 4 TEMPI
CILINDRATA: 449,4 CC
AVVIAMENTO: PEDALE O ELETTRICO
TRASMISSIONE: 5 RAPPORTI
CAPACITÀ SERB.: 7,5 lt. IN PLASTICA
optional 12 lt. IN PLASTICA
ACCENSIONE: ELETTRONICA KOKUSAN,
ECU EMOTICOM

ENGINE: SINGLE CYLINDER 4 STROKE
DISPLACEMENT: 449,4 CC
STARTING: KICK START OR ELECTRIC START
GEARBOX: 5 SPEED
TANK: 7,5 lt. PLASTIC
optional 12 lt. IN PLASTIC
IGNITION: ELETTRONIC KOKUSAN,
ECU EMOTICOM

20 19

MX Minimotard MX Junior

Enduro Supermotard SMR / SMM

Motocross Supermotard SMX

MODELS	TM 80	TM 85	TM 100	MODELS	125 144	250	300	250 FI 300 FI	450 FI	530 FI BP	MODELS	125 144	250	300	250 FI 300 FI	450 FI	530 FI	450 FI SMX	530 FI SMX					
CILINDRATA CC CC DISPLACEMENT	79,8	84,9	99,8	CILINDRATA CC CC DISPLACEMENT	124,8 143,3	249,3	293,2	249,6 299,4	449,4	528	CILINDRATA CC CC DISPLACEMENT	124,8 143,3	249,3	293,2	249,6 299,4	449,4	528	449,4	528					
ALES. & CORSA (MM) BORE & STROKE (MM)	46.5 x 47	47.95 x 47	52 x 47	ALES. & CORSA (MM) BORE & STROKE (MM)	54 x 54,5 56 x 58,2	66,4 x 72	72 x 72	77 x 53,6 81x58,1	95 x 63,4	98 x 70	ALES. & CORSA (MM) BORE & STROKE (MM)	54x54,5 56x58,2	66,4 x 72	72 x 72	77 x 53,6 81x56,7	95 x 63,4	98 x 70	95 x 63,4	98 x 70					
TIPO DI AVVIAMENTO STARTING	pedale kick start			TIPO DI AVVIAMENTO STARTING	pedale kick start	pedale oppure elettrico Kick start or electric start				TIPO DI AVVIAMENTO STARTING	pedale kick start	pedale oppure elettrico Kick start or electric start												
ALIMENTAZIONE INDUCTION	carburatore Keihin Ø 28 carburetor Keihin Ø 28			ALIMENTAZIONE INDUCTION	carb. Keihin Ø 38 PWK	Fuel Inj. Throttle Body				ALIMENTAZIONE INDUCTION	carb. Keihin Ø 38 PWK	Fuel Inj. Throttle Body												
CARBURANTE FUEL	senza piombo 3,5 % unleaded 3,5 %			CARBURANTE FUEL	senza piombo 3,5 % unleaded 3,5 %			senza piombo unleaded			CARBURANTE FUEL	senza piombo 3,5 % unleaded 3,5 %			senza piombo unleaded									
CAMBIO GEARBOX	6 rapporti 6 - speed			CAMBIO GEARBOX	6 rapporti 6 - speed	5 rapporti 5 - speed	6 rapporti 6 - speed	5 rapporti 5 - speed	CAMBIO GEARBOX			5 rapporti 5 - speed MX 300 Fi: 6 rapporti / 6 - speed												
FORCELLA FRONT FORK	formula Ø 39 doppia regolazione Ø 39 formula double adjustment			FORCELLA FRONT FORK	EN: Kayaba Ø 48					FORCELLA FRONT FORK			MX: Kayaba Ø 48 SMX: Marzocchi Ø 50 - optional Marzocchi Ø 50 TTX											
SOSPENSIONE POST. REAR SUSPENSION	extreme tech doppia regolazione extreme tech double adjustment			SOSPENSIONE POST. REAR SUSPENSION	EN 2T: Tm Racing - optional Ohlins TTX Flow / EN 4T: Tm Racing SMR and SMM 2T: Sachs, Tm Racing, Ohlins TTX SMR and SMM 4T: Tm Racing - optional Ohlins TTX					SOSPENSIONE POST. REAR SUSPENSION			MX 4T: Tm Racing MX 2T and SMX: Tm Racing - optional Ohlins TTX Flow											
PNEUMATICO ANT. FRONT TYRE	70/100 x 17 (J 14/17) 70/100 x 19 (J 16/19) 100/90 x 12 - 2.50" (minimotard 12/12)			PNEUMATICO ANT. FRONT TYRE	EN: 90/90 x 21 SM: 110/70 x 17 - 120/70 x 17					PNEUMATICO ANT. FRONT TYRE			MX: 80/100 x 21 SMX: 120/70 x 16.5 - 3.50" - optional TBL STS Alpina 16/16.5 - 3.50"											
PNEUMATICO POST. REAR TYRE	90/100 x 14 (J 14/17) 90/100 x 16 (J 16/19) 120/80 x 12 - 3.50" (minimotard 12/12)			PNEUMATICO POST. REAR TYRE	EN: 120/90 x 18 1.85"	EN: 140/80 x 18 2.15"	EN: 120/90 x 18 1.85"	EN: 140/80 x 18 2.15"	PNEUMATICO POST. REAR TYRE			100/90 x 19 1.85"	110/90 x 19 2.15"	100/90 x 19 1.85"	110/90 x 19 2.15"	170/55 x 17-5.5" optional TBL STS Alpina 17-5.5"								
FRENO ANT. FRONT BRAKE	disco Ø 220 Braking, pinza Braking e pompa freno Brembo disc Ø 220 Braking with Brembo pump and Braking caliper			FRENO ANT. FRONT BRAKE	EN: disco WAVE Ø 270 - SM: disco Ø 306 EN: WAVE disc Ø 3270 - SM: disc Ø 306					FRENO ANT. FRONT BRAKE			MX: disco WAVE Ø 270 - SMX: disco WAVE Ø 306 MX: WAVE disc Ø 270 - SMX: WAVE disc Ø 306											
FRENO POST. REAR BRAKE	disco Ø 190 Braking e impianto frenante Braking disc Ø 190 Braking with Braking brake system			FRENO POST. REAR BRAKE	EN: disco WAVE Ø 245 - WAVE disc Ø 245 disco WAVE SMM: Ø 220 / SMR: Ø 245 - WAVE disc SMM: Ø 220 / SMR: Ø 245					FRENO POST. REAR BRAKE			disco WAVE Ø 245 - optional disco WAVE Ø 205 WAVE disc Ø 245 - optional WAVE disc Ø 205											
SERBATOIO TANK	6 lt			SERBATOIO TANK	9,5 lt in plastica - optional 12 lt in plastica 9,5 lt plastic - optional 12 lt plastic			7,5 lt in plastica 7,5 lt plastic			SERBATOIO TANK			9,5 lt in plastica optional 12 lt in plastica 9,5 lt plastic optional 12 lt plastic			7,5 lt in plastica 7,5 lt plastic							
FRIZIONE CLUTCH	a dischi multipli in bagno d'olio con comando idraulico Multiple-disc in oil-bath with hydraulic control			DISTRIBUZIONE TIMING SYSTEM	EN: valvola scarico elettronica (TM EES) EN: electronic exhaust valve (TM EES)			bialbero 4V in titanio con bilancere a dito			DISTRIBUZIONE TIMING SYSTEM			MX: valvola scarico elettronica (TM EES) MX: Electronic exhaust valve (TM EES)			bialbero 4V in titanio con bilancere a dito			bialbero 4 valvole in titanio doch 4 titanium valves				
TRASMISSIONE PRIMARIA PRIMARY DRIVE	ingranaggi a denti dritti straight - tooth gear							doch with finger follower 4 titanium V.						bialbero 4 valvole doch 4 valves			doch with finger follower 4 titane- ium V.							
TELAIO FRAME	perimetrale in alluminio aluminium perimetral																							

* MP: monoposto, BP: biposto / MPsingle-seater, BP: two-seater. **I motocicli fotografati possono essere equipaggiati di optional non di serie -The show motorcycles can be equipped with optional out of series.

tm
RACING



26

Italian style



Kevin Zannoni #111
2018 Moto 3 Italian Champion

20
19

MOTO3 250 4T



MOTO 3

*FIM CEV and
WORLD
CHAMPIONSHIP
APPROVED*

27

TIPO DI MOTORE: MONOCILINDRO 4 TEMPI
CILINDRATA: 249,6 CC
CAPACITÀ SERB.: 10 lt.
ECU: DELL'ORTO
SOSPENSIONI: OHLINS
IMP. FRENANTE: BREMBO
CERCHI: OZ RACING
FRIZIONE: ANTISALTELLAMENTO

ENGINE: SINGLE CYLINDER 4 STROKE
DISPLACEMENT: 249,6 CC
TANK: 10 lt.
ECU: DELL'ORTO
SUSPENSIONS: OHLINS
BRAKING SYSTEM: BREMBO
WHEELS: OZ RACING
CLUTCH: SLIPPER

tm
RACING

KART ENGINES



28



60 CC MINI

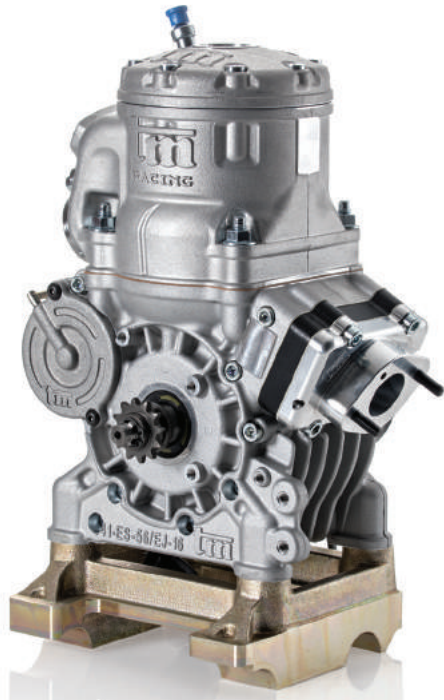


125 CC KZ M-CLUTCH



20
19

tm
RACING



125 CC S-JUNIOR



125 CC S-SENIOR



125 CC KZ-R1



WEARING



BEANIE



SHIRT



T-SHIRT



POLO



PANTS



SOFTSHELL



ZIP HOODIE BLUE



WIND BREAKER



VINTAGE HOODIE



Vintage Stile CAP



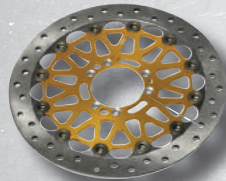
20
19



COPERCHIO CNC
lato accensione
per moto 4 tempi.
CNC IGNITION COVER
for 4 stroke motorcycles.



COPERCHIO CNC
lato frizione 4 tempi.
CNC CLUTCH COVER
For 4 stroke motorcycles



DISCO FRENO ANTERIORE
Brembo Racing ø 305 mm
Sp.6.5 mm per SMX.
FRONT BREMBO RACING
Brake disc ø 305 mm th. 6.5 mm.



DIAGNOSTICA MICROTEC
Programmazione e diagnostica.

DIAGNOSTIC and programming
by Microtec.



RACING PARTS



POMPA FRENO ANTERIORE
Brembo Racing 16/16
per SMX.
FRONT MASTER CYLINDER
Brembo Racing 16/16 for SMX.



PINZA FRENO ANTERIORE
Brembo M4. 108.
FRONT BRAKE
Brembo M4. 108.



PINZA FRENO ANTERIORE
Brembo Racing CNC
Int.108 mm per SMX.
FRONT BRAKE Brembo Racing
CNC Caliper Dist.108 mm for SMX.



PEDANE CNC
SMX/MX-EN

CNC SMX/MX-EN
Footpegs.



PARAMANI
Circuit Vector per En e Mx.

HANDGUARDS Circuit Vector
for Motocross and Enduro.



PARAMANI SUPERMOTARD
Circuit P4 per Supermoto.

HANDGUARDS Circuit P4
for Supermoto.



KIT BIELLA LEVERAGGI
CNC con progressione
Specifica per SMX.
Linkage connecting
Rod KIT CNC with specific
progression for SMX.



ATTACCO PINZA FRENO
CNC per disco posteriore
ø 205 mm.
CNC BRAKE CALIPER ADAPTER
for rear brake disc 0 205 mm.



COVER FILTRO IN CARBONIO
Disponibile per moto 4 tempi.

CARBON AIRBOX COVER
for 4 stroke motorcycles.



COVER FILTRO IN CARBONIO
Disponibile per moto 4 tempi.

CARBON AIRBOX COVER
for 4 stroke motorcycles.



PARACOPPA CARBONIO
Disponibile per tutti i modelli.

CARBON SKID PLATE
available for all models.



COPERCHIO FILTRO ARIA
1) 4 tempi, 2) 2 tempi.
AIR FILTER COVER
For motorcycles washing
1) 4 stroke 2) 2 stroke



CASSA FILTRO IN CARBONIO
disponibile per moto 4 tempi.

CARBON FILTER CASE
for 4 stroke motorcycles.



INSERTO CARBONIO
per moto 2 tempi.

CARBON INTAKE MANIFOLD
for 2 stroke motorcycles.



PARADISCO FRENO
Anteriore Circuit.

FRONT DISC COVER
Circuit.



SEBATOIO IN CARBONIO
8,5 lt.per moto 4 tempi.

CARBON TANK 8,5 lt.
For 4 stroke motorcycles.



SELLA ALTA
4 tempi, 2 tempi.

HIGH MOTO SEAT
4 stroke, 2 stroke



KIT CAVO Progr. CENTRALINA
eM007 + adatt.USB/Seriale

eM007 ECU wire kit + USB serial
adapter



TM RACING S.p.A.
Via Fano 6 - 61122 Pesaro (PU) - Italy
Phone +39 072125113
info@tmracing.it

FOLLOW US:



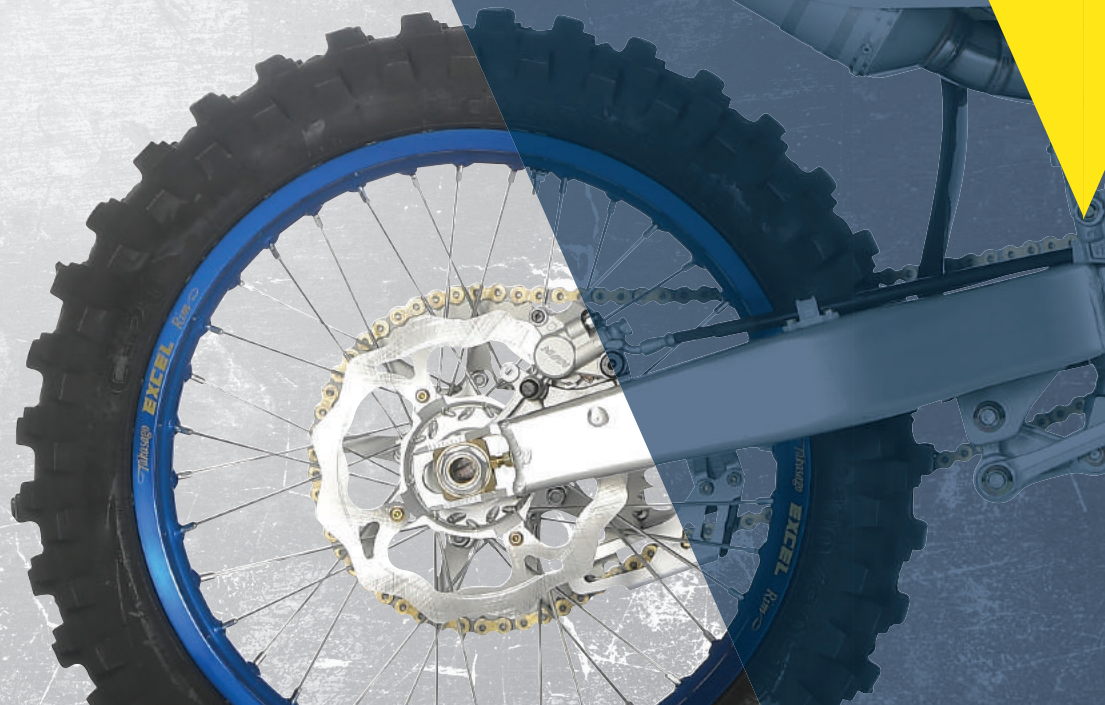
©TM RACING S.p.A. 2018

Tutte le immagini del catalogo non sono rappresentative del prodotto. Il costruttore si riserva il diritto di variare le caratteristiche tecniche dei prodotti in questo catalogo senza obbligo di preavviso e senza fornire motivi. Si declina ogni responsabilità per errori tipografici.

All images in the catalog are not representative of the product. The manufacturer reserves the right to vary the technical characteristics of the products in this catalog without obligation to notice and without giving reasons.

tm
RACING

Authorized Dealer





tm

RACING

20
19

